

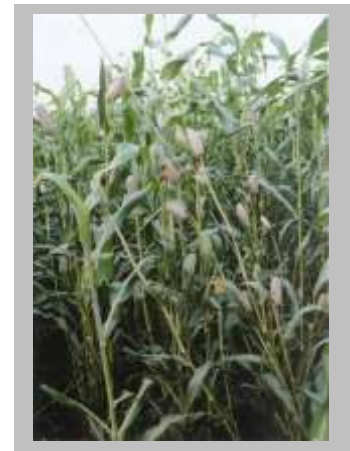
Millet Japonais

Emergency forage

Le millet Japonais offre une autre option pour une fourragère d'urgence de bonne qualité. Il est prêt à être récolté deux mois après le semis. Le millet est plus digestible et plus élevé en protéine que le sorgho soudan, et peut être préféré sur le sorgho puisqu'il ne contient pas d'acide prussique. Toutefois, comme le sorgho, il peut facilement être endommagé par le pâturage et devrait être pâturé en bande.

Le millet Japonais est tolérant à la sécheresse et est mieux dans les sols légers, comme le sable ou le loam sableux. Il est très sensible à la gelée et devrait être semé tard en mai ou tôt en juin. Ceci va assurer deux coupes. Le semis peut être retardé jusqu'au premier juillet si une coupe est désiré e.

Pour de la haute qualité, la première coupe se fait 55-60 jours après le semis, quand il est encore végétatif. La deuxième coupe devrait être 30-35 jours après. Pour un regain rapide, laisser un minimum de 4 po. à la coupe et 6-8 po. après le pâturage.



Taux de semis suggéré: 9-20kg/Ha (8-18lbs/âc)